

# PROGRAM 2004

**Tisdag 10 febr. kl 19.00**

## Frökväll

Vi botaniserar i de nya frökatalogerna. Rådgivning. Bildvisning. Åkersberga bibliotek. Entré 20 kr. Kontaktperson: Göran Eriksson. Medarr.: Vuxenskolan, Åkersberga bibliotek.

**Onsdag 18 febr. kl 19.00**

## Linnés resor

Föredrag av Britt-Marie Hallbert. Åkersberga bibliotek. Entré 40 kr. Medarr.: Bibliotekets Vänner, Åkersberga bibliotek.

**Torsdag 4 mars kl 18.30**

**Årsmöte på Berga teater.** Se kallelse på sidan 2.

**Tisdag 23 mars kl 19.00**

## Amerikansk vår. Väckända och okända trädgårdsväxter i naturen.

Föredrag av Henrik Zetterlund, Göteborgs Botaniska Trädgård. Dessutom kort information från Föreningssparbanken. Enkel förtäring. Fri entré för medlemmar. Lokal: Folkets hus, Trälhavet. Bindande anmälan senast den 19 mars på tel. 540 847 00 eller 540 847 20. Samarr.: FöreningsSparbanken.

**Lördag 27 mars kl 9.00**

## Salix-plockning.

Vi åker till Svartsjölandet och plockar på vanliga stället. Pris 3 kr per stickling. Vi träffas på Länsmansgården kl 9.00 för ev. samåkning. Information och anmälan: Gunila Mossberg, senast 24 mars.

**Onsdag 14 april kl 19.00**

## Västkustskt.

Göran Eriksson berättar och visar bilder från träd- och skärgård på väns-terkanten, från Helsingborg till Strömstad. Åkersberga bibliotek. Entré 20 kr. Medarr.: Vuxenskolan, Åkersberga bibliotek.

**Söndag 25 april kl 12.00**

Vi vårstadar på Länsmansgården. Tag med hela familjen! Vi bjuder på korv och bröd.

**Lördag 5 juni kl 12.00 – 15.00**

## Vårbrukets dag, Länsmansgården.

Försäljning av växter, hästgödsel, m m. Lotteri. Konsthantverkarna har utställning, försäljning och servering.

**Lördag – söndag 14–15 augusti**

## Bussresa till Wij Trädgårdar i Ockelbo.

Lars Krantz visar sitt senaste projekt och rosenträdgården. Vi besöker även flera privata trädgårdar. Arrangör: Medborgarskolan, Huddinge. Vidare information: Magda Fagerlund.

## Min första sommar som biodlare

En studiecirkel som vänder sig till dig som funderat på att skaffa bin eller som vill veta mer om bin. Vi börjar med några teoretiska kvällar och fortsätter med praktiska övningar i Åkersberga trädgårdssällskaps bigård på Länsmansgården, som sköts av medlemmar i Vaxholm-Åkersberga Biodlarförening. Tisdagar 19.00-20.30. Start i slutet av mars. 6 gånger. Vuxenskolan. Gidde Wärnelid och P.-O. Lundqvist.



## Arbetet på Länsmansgården, trädgårdsbesök

Vi hoppas att även de medlemmar som inte är med i någon studiegrupp vill delta i arbetet med Visningsträdgården. Tider för vissa gemensamma aktiviteter anges på anslagstavlan på Länsmansgården eller meddelas per mail. På samma sätt annonserar vi eventuella trädgårdsbesök som görs utanför programmet.

## Planer för hösten 2004

Besök i privata trädgårdar (aug.). Höstmarknad (11/9). Höststädning (okt.). Föredrag (nov.). Gör din egen julgrupp (dec.).



Bina har kommit till Länsmansgården, och första honungen har skördats.



**Om du vill vara med i någon av våra arbets- eller studiegrupper – kontakta Göran Eriksson eller en av gruppledarna nedan, som tar emot anmälningar.**

**Köksträdgården:**

Gunilla Mossberg, 540 232 91

**Örtagården:**

Åke Strid, 540 229 33

**Perenner, lund, damm, växthus:**

Göran Eriksson, 540 606 32

**Sommarblommor:**

Magdalena Fagerlund, 540 667 11

**Rosor:**

Margaretha Nilsson, 540 640 18

**Pioner:**

Margareta Lidström, 540 204 71

**Bigården:**

Gidde Wärnellid, 540 215 01



Tillverkning av fågelbad på Höstmarknaden.

**Styrelsen**

**Ordförande:**

Lennart Froby, 540 232 63  
lennart.froby@telia.com

**Kassör:**

Thorvald Lidström, 540 204 71  
thorvald.lidstrom@telia.com

**Vice ordförande:**

Ola Bixo, 540 649 34  
ola.bixo@tradgard.org

**Sekreterare och projektledare för Visningsträdgården:**

Göran Eriksson, 540 606 32  
goran.erk@swipnet.se

**Övriga ledamöter:**

Barbro Hellqvist, 540 603 34

Gunilla Mossberg, 540 232 91  
kickan.mossberg@telia.com

Elisabeth Schäländer, 540 631 44  
bertil@barycent.se

Åke Strid, 540 229 33  
gpb879g@tninet.se



**Bli medlem i Åkersberga Trädgårdssällskap**

som är en ideell förening med syfte

**Att under trivsamma former öka vårt kunnande om trädgård**

I denna anda fördjupar vi vårt trädgårdsintresse genom föredrag, gemensamma aktiviteter, studiecirkelar och utflykter. Vi har drygt 250 medlemmar plus ett åttio-tal familjemedlemmar. Intresset för trädgård är mycket stort. Kom med i vårt sällskap med dina idéer. Alla är välkomna, oavsett om du är nybörjare eller expert, har balkonglåda eller gods.

**Vi vill gärna bli fler**

Ju fler vi blir, desto större är möjligheterna att ordna roliga och spännande arrangemang.

**Värva gärna nya medlemmar**

Du som är medlem kanske kan värva en granne eller en vän – eller ge bort ett medlemskap i present till någon trädgårdsintresserad.

**Som medlem får du:**

- \*Tidningen Hemträdgården 6 nr/år
- \*Fri trädgårdsrådgivning (tfn 758 86 36)
- \*Rabatter på fröer, växter, böcker, redskap, växthus m m
- \*10% på växter m m hos Åkersberga Växtförsäljning
- \*20% på natur- och trädgårdsböcker hos Risbergs Bokhandel, Sveav. Stockholm

**Nya medlemmar betalar medlemsavgiften på postgiro 1215-3**

Medlemsavgiften för år 2004 är 270 kr, familjemedlem 30 kr. Ange namn, adress, telefonnummer, e-postadress och eventuell familjemedlem vid betalning.

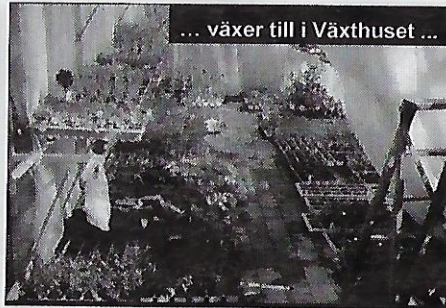


Vårmarknad 2003

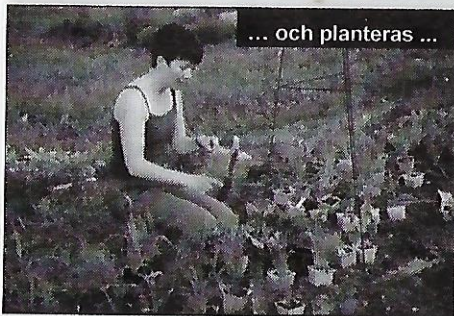




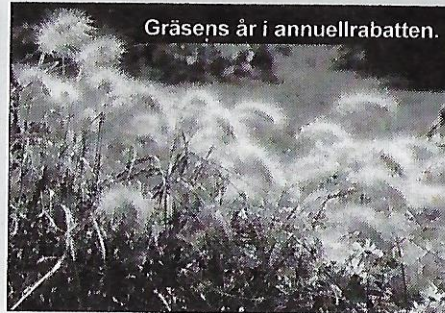
Sommarblommor omskolas ...



... växer till i Växthuset ...



... och planteras ...

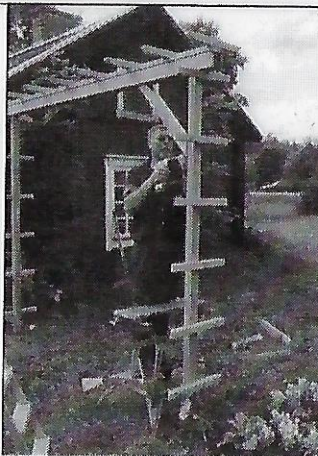


Gräsens år i annuellrabatten.

## Visningsträdgården vid Länsmansgården

Sedan starten på våren 1999 har trädgården på Länsmansgården undan för undan utökats och utvecklats och omfattar nu rabatter för perenner, pioner och sommarblommor, rosengård, köksväxtodling, örtagård och ett stort växthus. Det har blivit en **visningsträdgård**, inte bara för medlemmar utan för alla – en trädgård att njuta och inspireras av.

Mycket av verksamheten drivs som **studiecirklar** med många olika inslag, såsom planering, utformning, grävning, sådd och odling av nya växter samt skörd. Man behöver inte ha någon tidigare erfarenhet av trädgård för att vara med – det får man genom att delta. En hel del av verksamheten sker i växthuset, där vi odlar fram plantorna till trädgården och odlar under sommaren.

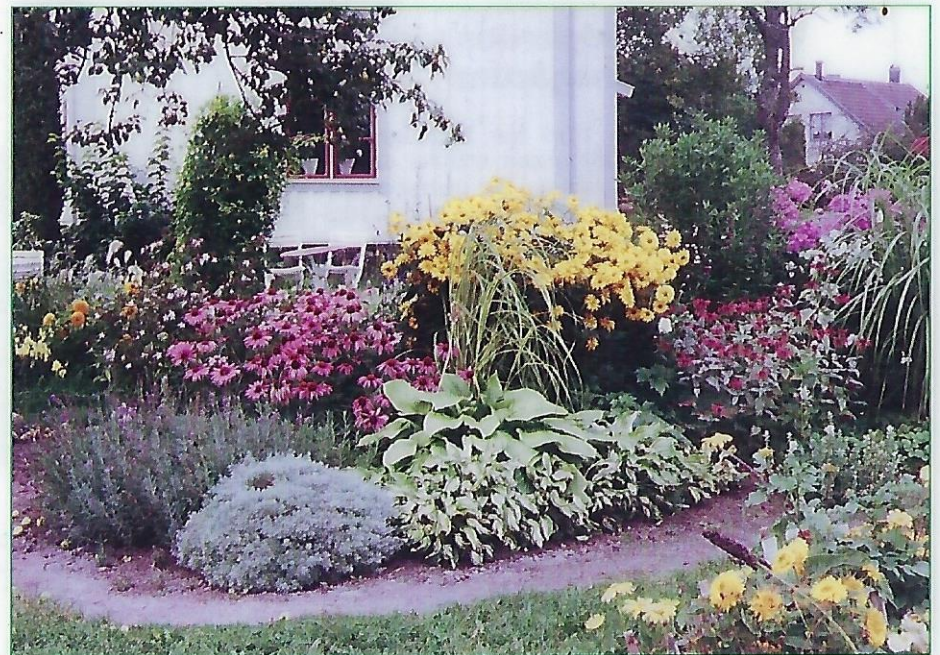


Montering av rosenbåge.

Maila in din e-postadress till [ola.bixo@tradgard.org](mailto:ola.bixo@tradgard.org) så får du mer information om spontana föredrag, utflykter m m.

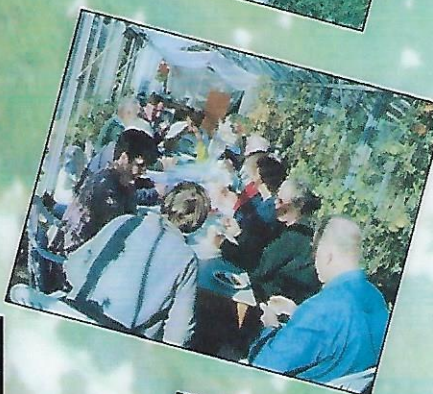
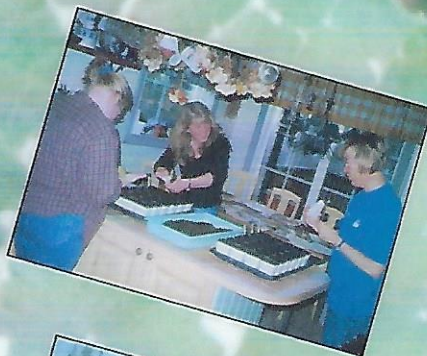
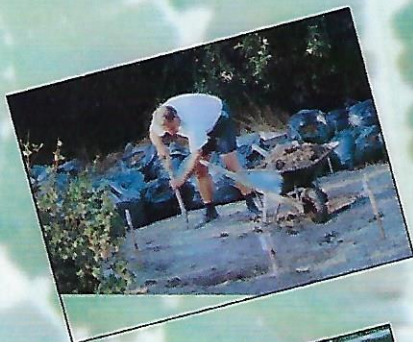


Annorlunda annueller och prunkande perenner på Länsmansgården.





# LÄNSMANSGÅRDEN



**SOMMAREN**

Visste du att våra medlemmar lade ner 2000 arbetstimmar på Länsmansgården i sommar?

**2004**